

# Conorin Monitoimitilat

Kiilatie 7, Kirkkonummi

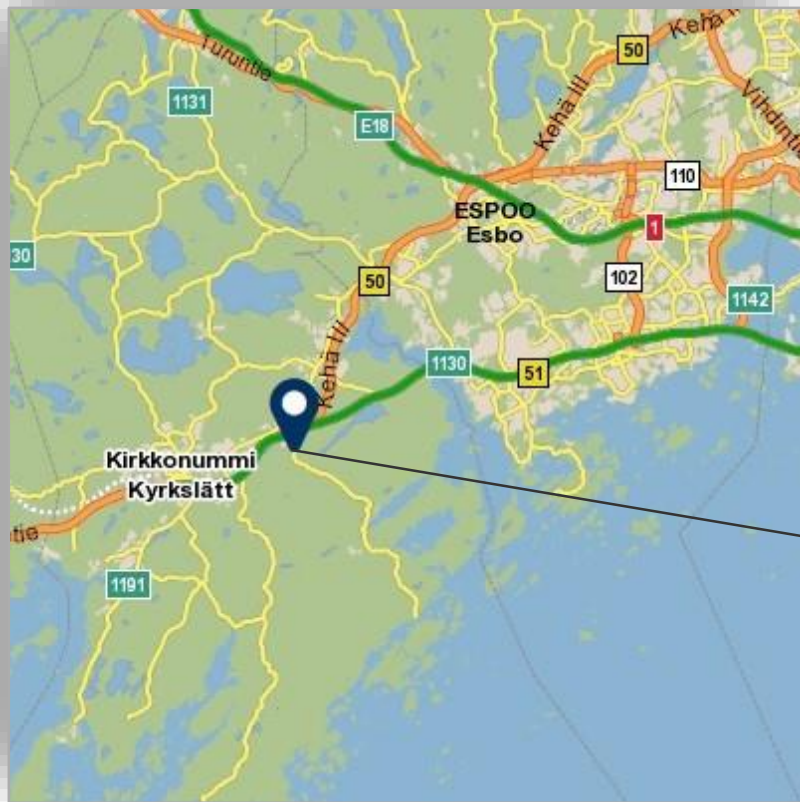


***Varaa nyt omat tilasi ja vaikuta varusteluun!***

**CONORIN**  
MONINKERTAISTAMME KIINTEISTÖSI ARVON

# Sijainti

Kiilatie 7, Kirkkonummi



## Etäisyyksiä kohteeseen

Helsinki-Vantaan lentokenttä 39 min / 34 km

Kirkkonummi keskusta 6 min / 6 km

Helsinki keskusta 27 min / 27 km

Tapiola, Espoo 16 min / 19 km

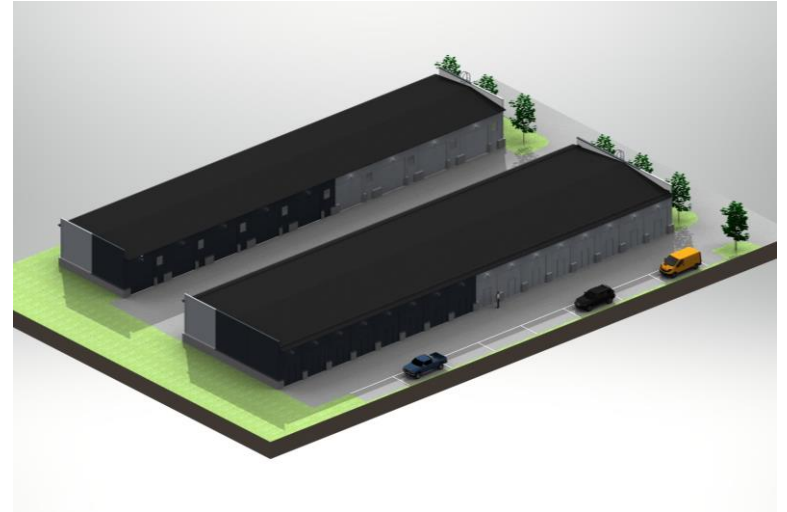
Matinkylä, Espoo 12 min / 16 km



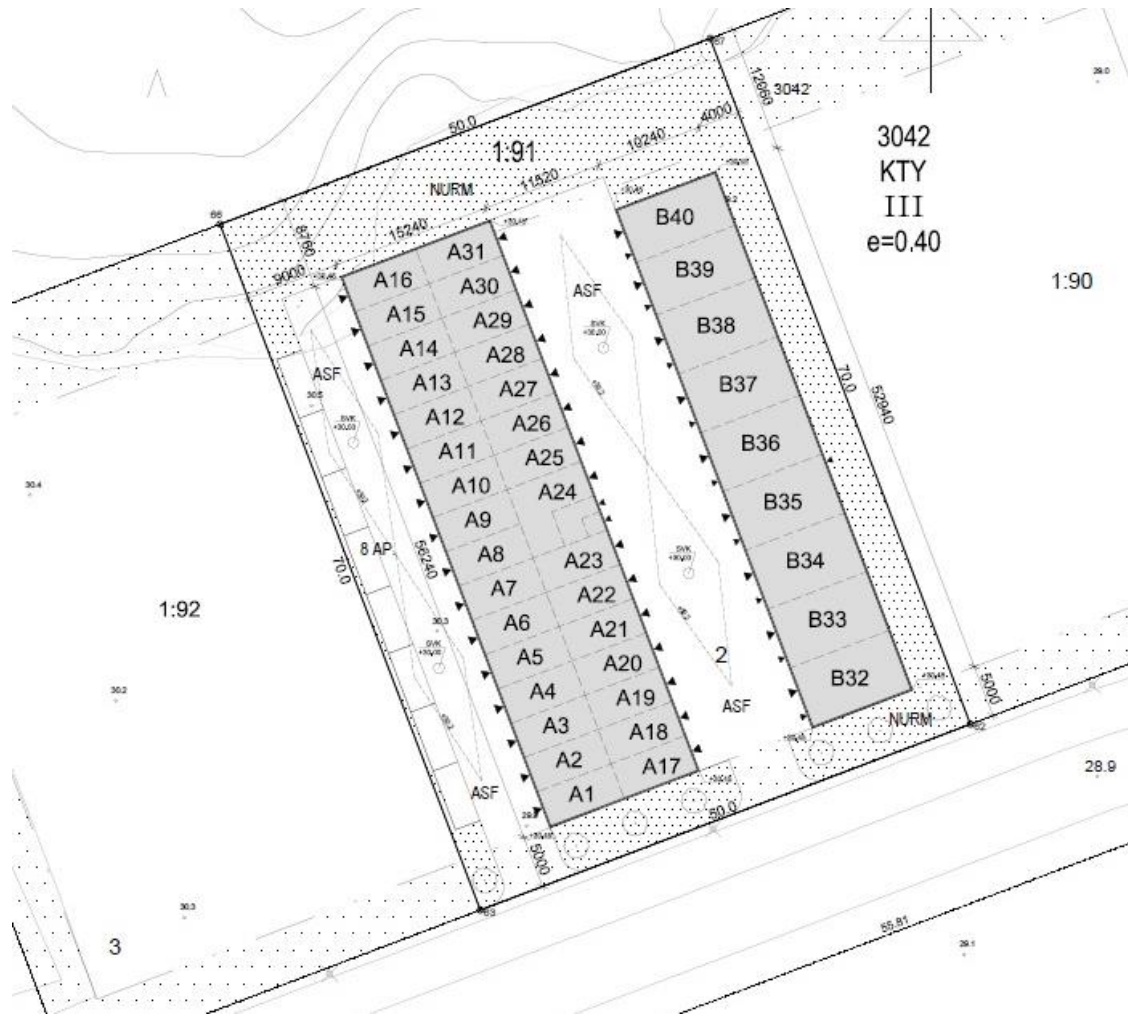
# Alue

Kiinteistö sijaitsee Kirkkonummella, Kiilakallion yritysalueella Jorvaksessa, aivan Länsiväylän (kantatie 51) tuntumassa ja KehäIII:n läheisyydessä. Hyvä sijainti mahdollistaa nopean liikkumisen niin Kirkkonummen keskustaan kuin Helsingin suuntaankin.

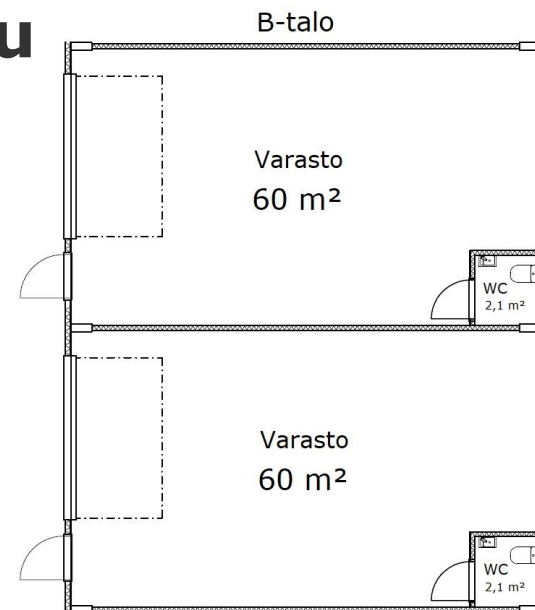
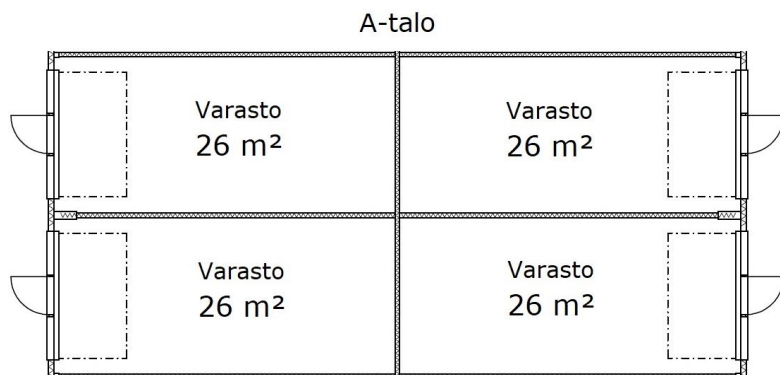
Kiilakallio on Kirkkonummen uusin, nopeasti kehittyvä yritysalue, josta on nyt tarjolla nykyaikaisia ja tyylikkäitä varastotiloja monenlaisiin tarpeisiin. Tontille rakentuu kaksi rakennusta, joihin tulee yhteensä 40 hallia. Arvioitu valmistuminen loppuvuodesta 2018.



# Asemapiirros



# Konseptin tilaesimerkit - varustelu



## Perusvarustus

- ⊙ Koko alk. 26 m<sup>2</sup>; tiloja voi yhdistää
- ⊙ LED-valaistus energiansäästölamppuilla
- ⊙ Sähköt 16A 3-vaihepistorasiolla ja valovirtapistokkeilla
- ⊙ Kylmävesipiste ja viemäriveraus lavuaarille
- ⊙ Lattiakaivo hiekan- ja öljynerottimella
- ⊙ Lattioissa kestävä Mastertop-pinnoite
- ⊙ Nosto-ovi
- ⊙ Koneellinen poistoilmanvaihto
- ⊙ B-talon halleissa wc ja ilmalämpöpumppu vakiona

## Optiot

- ⊙ Tiloja mahdollisuus yhdistää joustavasti
- ⊙ Lavuaari ja/tai lämminvesivaraaja
- ⊙ Wc
- ⊙ Nosto-ovi sähkökäyttöiseksi

➔ Ks. lisätöyhinnasto

## Muut huomiot

- ⊙ Ainoa "pakollinen" rakenne on kantavat palkit solujen etunurkissa, mikä mahdollistaa solujen keskinäisen muuntelun
- ⊙ Tontti aidataan ympäri ja sisäänkäyntiin tulee sähköportti
- ⊙ Pihaan tulee laadukas kameravalvonta

# Hintatiedot

## Alvillinen käyttö

Huoneisto m <sup>2</sup>	Myyntihinta	Velkaosuus	Velaton hinta	Hoitovastike (+alv)	Rahoitusvastike (+alv)
26	20 869,28 €	18 390,72 €	39 260,00 €	41,60 €	125,32 €
37,5	32 506,26 €	26 878,74 €	59 385,00 €	60,16 €	181,24 €
53,5	37 943,89	38 196,11	76 140,00	85,60 €	257,88 €
55	38 646,56 €	38 903,44 €	77 550,00 €	88,00 €	265,11 €
60	42 159,88 €	42 440,12 €	84 600,00 €	96,00 €	289,21 €

## Alviton käyttö

Huoneisto m <sup>2</sup>	Myyntihinta	Velkaosuus	Velaton hinta	Hoitovastike	Rahoitusvastike
26	27 109,28 €	18 390,72 €	45 500,00 €	51,58 €	125,32 €
37,5	38 746,26 €	26 878,74 €	65 625,00 €	74,60 €	181,24 €
53,5	50 903,89	38 196,11	89 100,00	106,14 €	257,88 €
55	51 846,56 €	38 903,44 €	90 750,00 €	109,12 €	265,11 €
60	56 559,88 €	42 440,12 €	99 000,00 €	119,04 €	289,21 €

## Lisätyöhinnasto (sis. kaikki materiaalit sekä asennuksen)

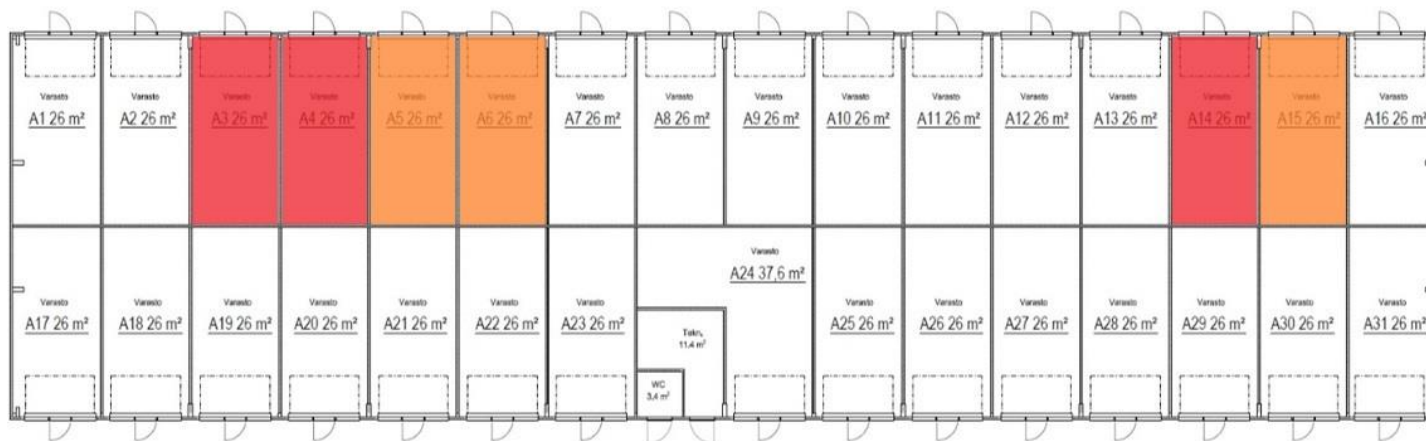
Lavuaari, rosteri	290,00 €	(sis. alv)
Hana + lämminvesivaraaja + lavuaari	930,00 €	(sis. alv)
WC-tila kalusteineen	2 232,00 €	(sis. alv)
Nosto-ovi sähkökäyttöiseksi	744,00 €	(sis. alv)

# Hintatiedot, tarkennukset

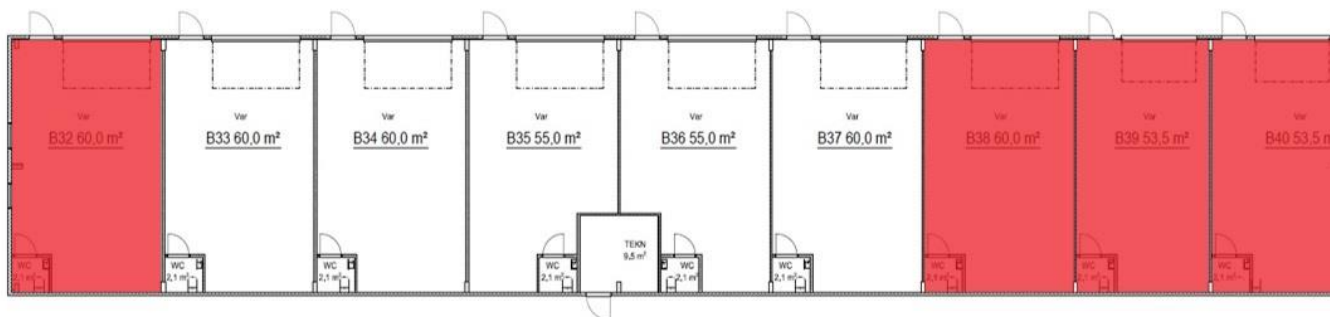
- Kiinteistöyhtiö lunastaa tontin rakennusaikana
- Hinnoittelu perustuu moduulin mukaiseen varusteluun. Mahdolliset optiot ostajan tilauksen mukaan erillishintana urakoitsijalta ➡ ks. lisätyöhinnasto.
- Hoitovastike:
  - Hoitovastike määräytyy kiinteistön toteutuneiden hoitokulujen perusteella. Se kattaa kaikki normaalit kiinteistön kulut, mm. lämmitys, vesi- ja jätevesi, vakuutukset, ulkoaluiden hoidot, jne. Lämmitysmuoto: sähkölämmitys
  - Tämän hetkinen arvio hoitokuluista on 1,60 €/kk+alv / 1,89 €/kk.
- Lisäksi kiinteistöön tulee tilakohtainen sähkölämmitys, josta ostaja tekee itse sähkösopimuksen valitsemansa sähköntarjoajan kanssa.
- Yhtiölainan korko-oletus on 1,95 %, todellinen korko määräytyy käyttöönottohetkellä.
  - Tämän hetkinen arvio rahoitusvastikeesta on 4,82 €/m<sup>2</sup>
  - Laina-aika 7 vuotta
  - Viimeisen maksuerän yhteydessä maksetaan koko lainan jäljellä oleva pääoma tai kiinteistöyhtiö neuvottelee uuden lyhennyssuunnitelman.
- Kauppahinta maksetaan rakentamisen edistymisen mukaan maksuerissä: 1. erä 30 % kaupantekohetkellä, erät 2–4 á 20 % valmiusasteen mukaisesti ja erä 5: 10 % käyttöönottohetkellä.

# Varaustilanne

A-talo



B-talo



= Myyty

= Varattu



## Tilamarkkinointi:

Lassi Kaipio  
p. 050 440 8462  
[lassi@conorin.fi](mailto:lassi@conorin.fi)

Jani Haarala  
p. 050 1419  
[jani@conorin.fi](mailto:jani@conorin.fi)

Antti-Pekka Vartiainen  
p. 050 440 6462  
[ap@conorin.fi](mailto:ap@conorin.fi)

**Conorin Oy LKV**  
**Perintötie 2 C**  
**01510 Vantaa**

Puh. 09 612 2230

[posti@conorin.fi](mailto:posti@conorin.fi)  
[www.conorin.fi](http://www.conorin.fi)